

	y
Rozmer (cm)	Montážny rozmer konzoly od skla po stenu (cm)
<b>T3 80</b>	77,5 - 81
<b>T3 90</b>	87,5 - 91
<b>T3 100</b>	97,5 - 101
<b>T3 120</b>	117,5 - 121

# ROZPERNÁ TYČKA ROVNÁ HRANATÁ

# T3

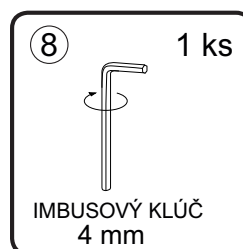
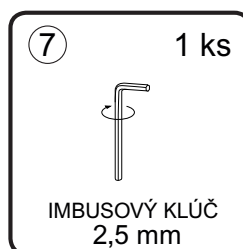
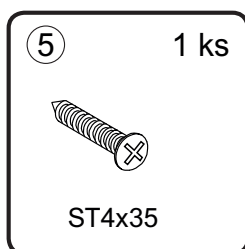
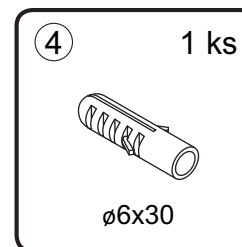
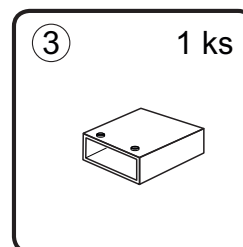
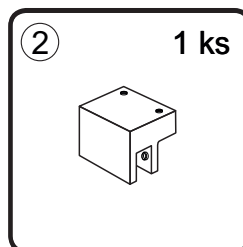
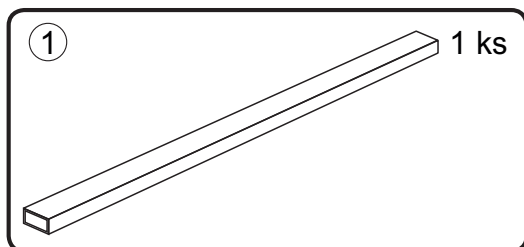
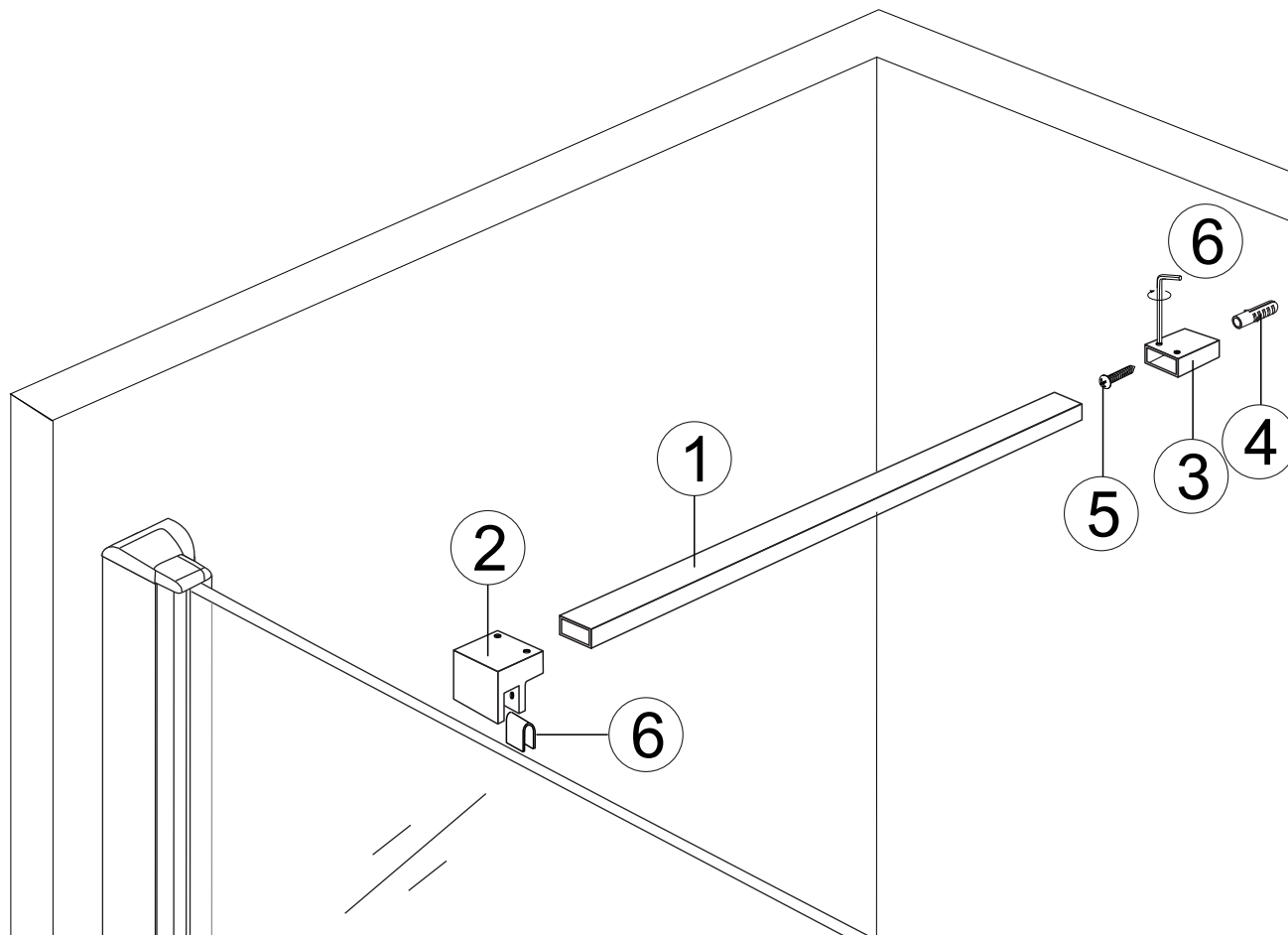
 80,90,100,120 cm

Komponenty balenia.



## POZOR!

Všetky komponenty uvedené v návode majú svoju funkciu a sú dôležité. Použite časti tak, ako je uvedené v návode. Každý komponent je nutné použiť.

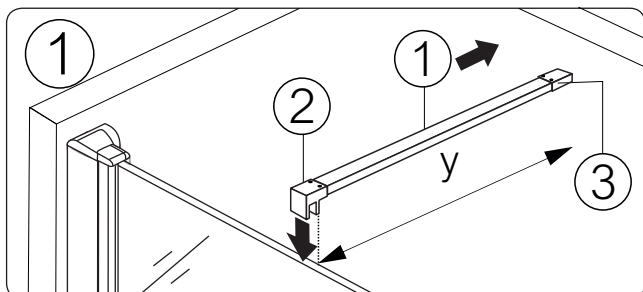
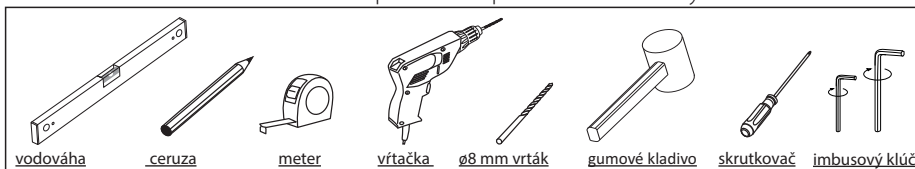


ROZPERNÁ TYČKA ROVNÁ HRANATÁ

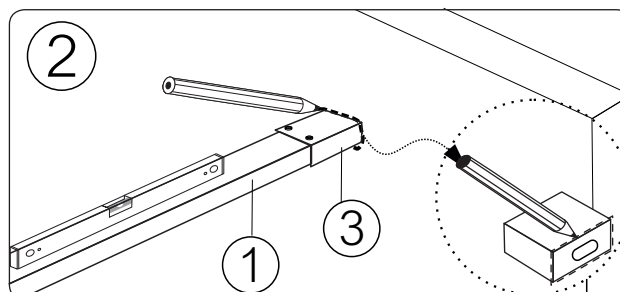
**T3** 80,90,100,120 cm

Montáž.

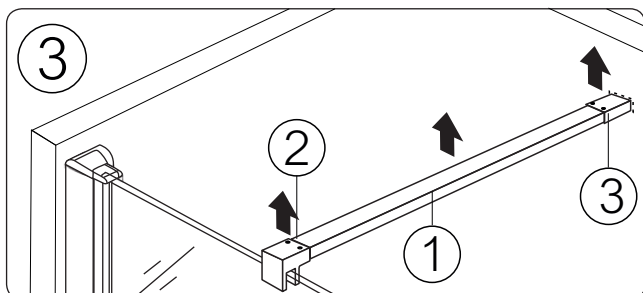
Pomocné náradie používané pri montáži konzoly :



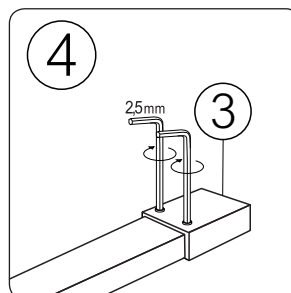
Konzolu T3 nasunte na pevné sklo.  
Y = montážny rozmer od skla po stenu.



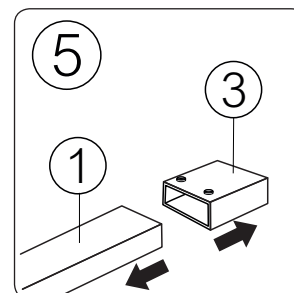
**!** Dbajte na dodržanie roviny.  
Vonkajší obvod koncovky č.3 si naznačte na stenu.



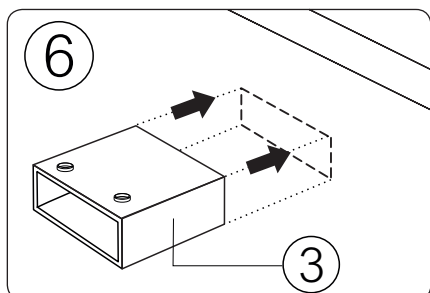
Po naznačení konzolu T3 dajte mimo montážny priestor.



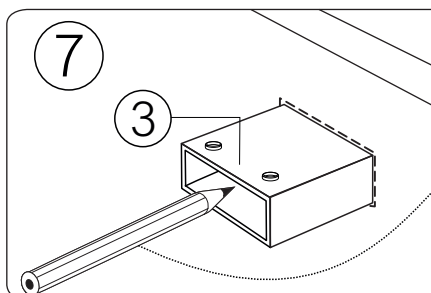
Imbusovým kľúčom uvoľnite  
zaisťovacie skrutky (červíky)  
koncovky č.3 .



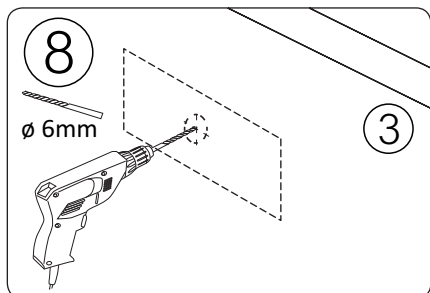
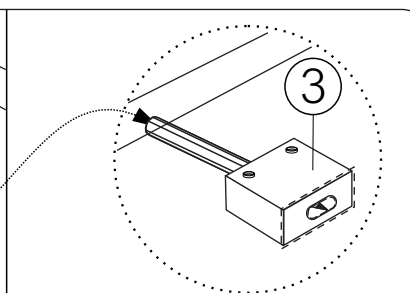
Koncovku č.3 vysunte z tela  
konzoly č.1 .



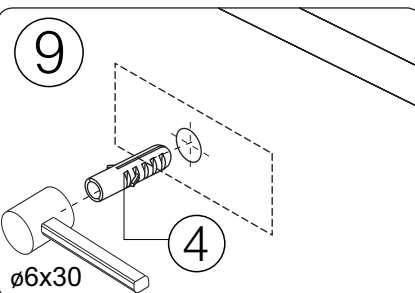
Koncovku č.3 priložte na vyznačené miesto  
na stene.



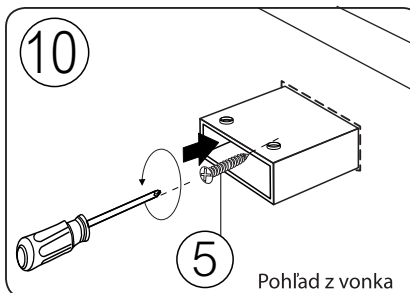
Vo vnútornom priestore koncovky č.3 naznačte diery vŕtania.



Vyvŕtajte diery na uchytienie  
koncovky č.3.



Hmoždinu č.4 vsunte do vyvŕtanej diery.

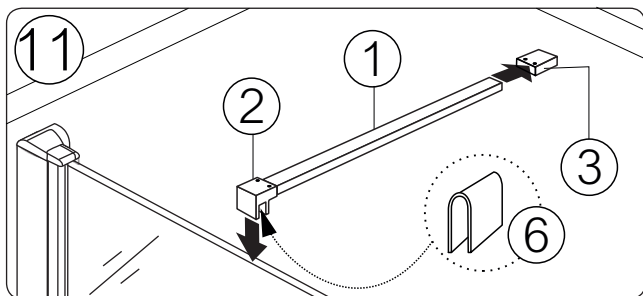


Koncovku č.3 priložte na naznačené  
miesto na stene a zafixujte šróbom ST4x35.  
Pohľad z vonka

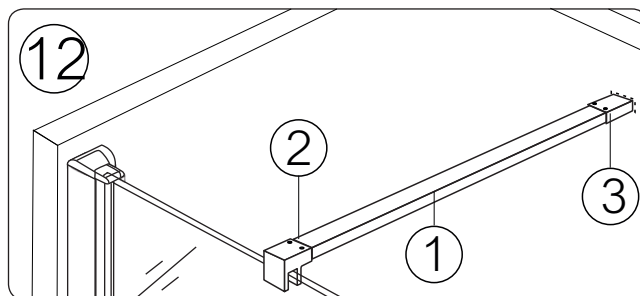
# ROZPERNÁ TYČKA ROVNÁ HRANATÁ

## T3 80,90,100,120 cm

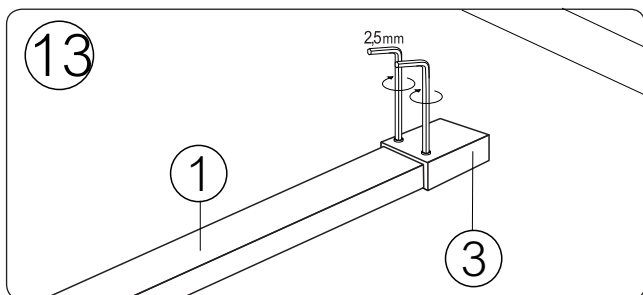
Montáž.



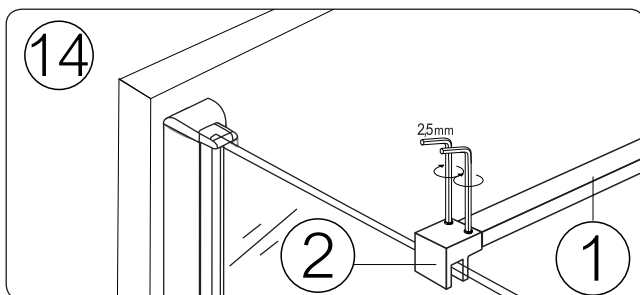
Konzolu vsunte dielom č.1 do koncovky č.3 osadenej na stene a následne dielom č.2 spolu s tesnením č.6 nasadíte na pevné sklo.



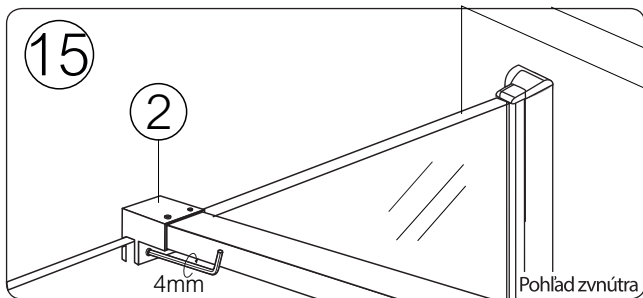
Nasunutá konzola na pevnom skle s nezafixovanými koncami dielov č.2 a koncovka č.3.



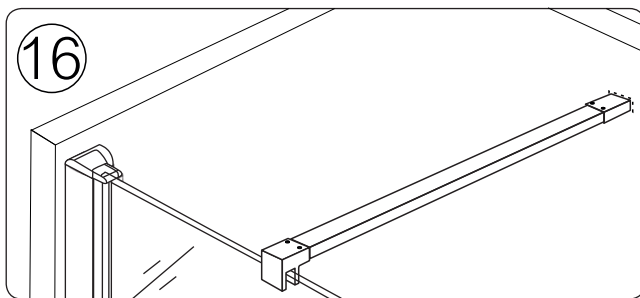
Z hora Imbusovým klúčom zafixujete zaistovacie skrutky ( červíky) koncovky č.3.



Z hora zafixujete Imbusovým klúčom zaistovacie skrutky (červíky) dielu č.2 o pevné sklo.



Z vnútornej strany Imbusovým klúčom zafixujete zaistovacie skrutky ( červíky) dielu č.2 o pevné sklo.



Osadená konzola.