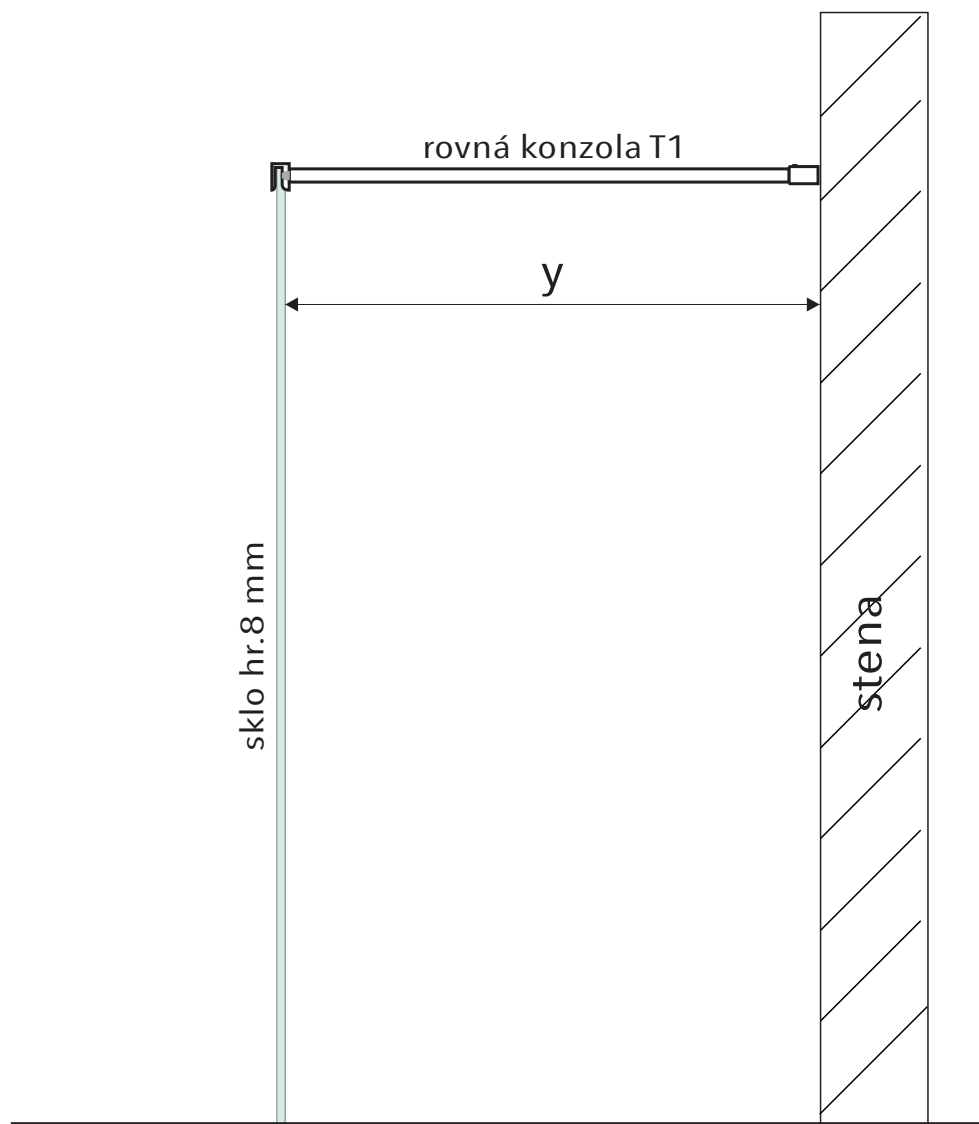


montážny návod



	y
Rozmer (cm)	Montážny rozmer konzoly od skla po stenu (cm)
T1 76	74,5-76
T1 83	81,5 - 83
T1 94	92,5 - 94

ROZPERNÁ TYČKA ROVNÁ OKRÚHLA

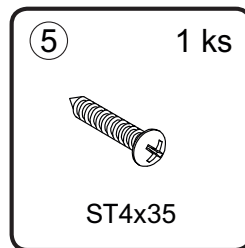
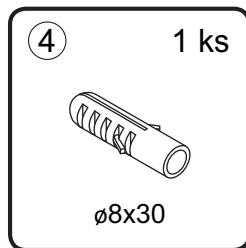
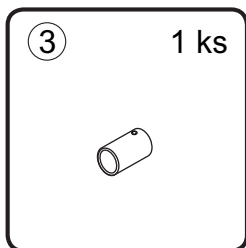
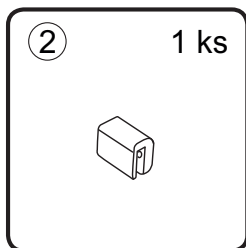
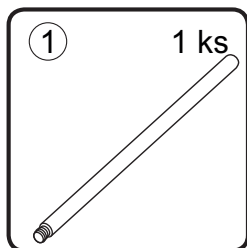
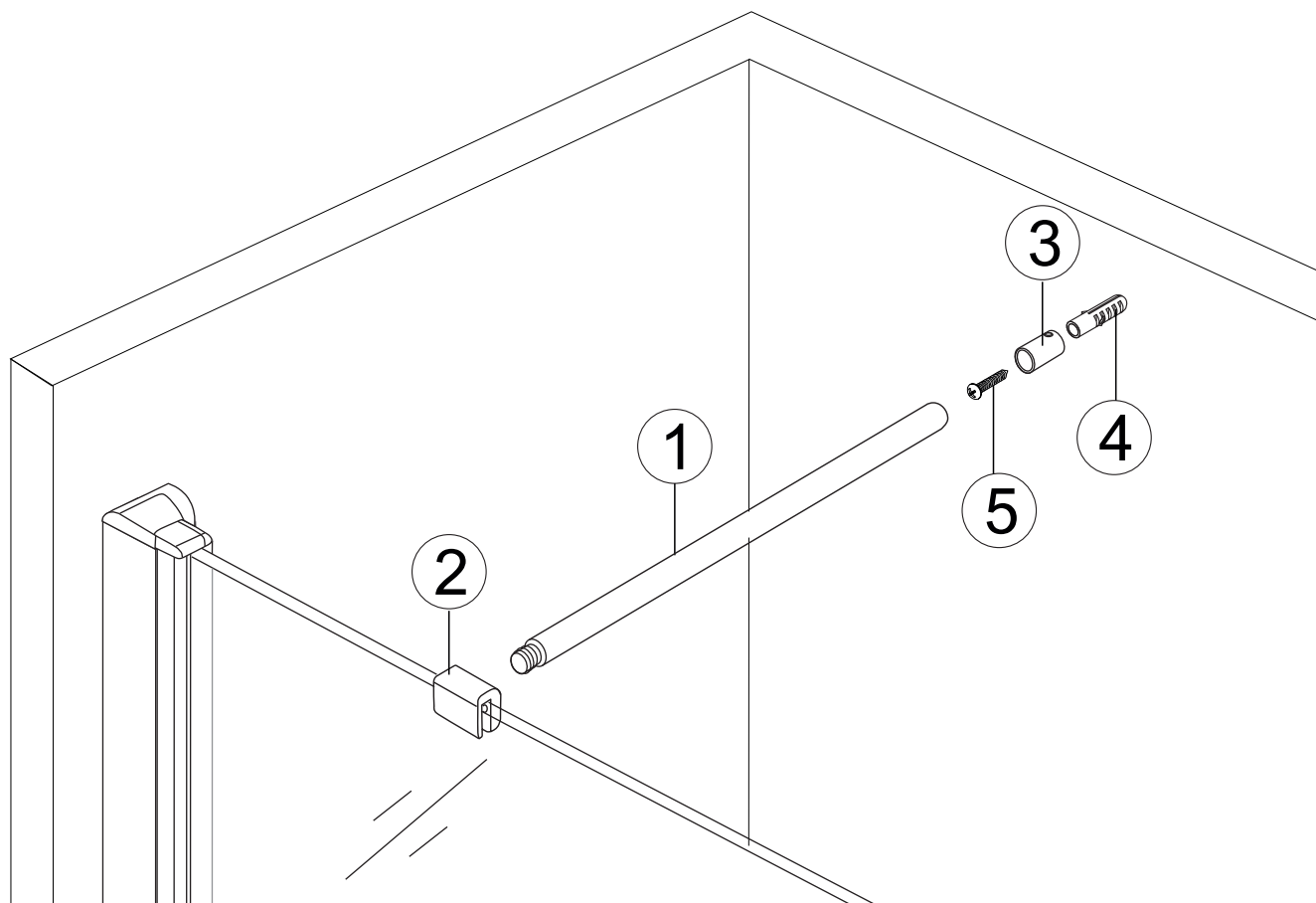
T1 76,83,94 cm

Komponenty balenia.



POZOR!

Všetky komponenty uvedené v návode majú svoju funkciu a sú dôležité. Použite časti tak, ako je uvedené v návode. Každý komponent je nutné použiť.

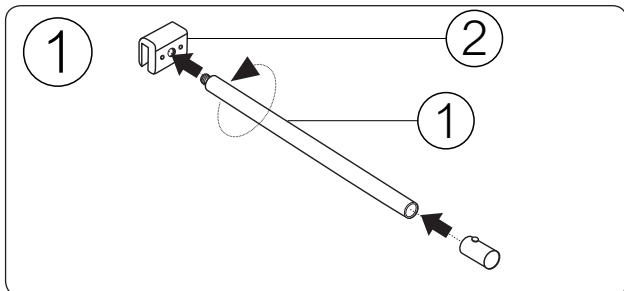
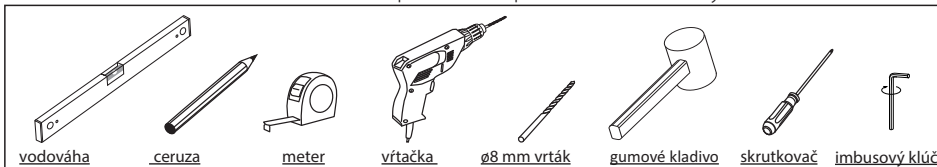


ROZPERNÁ TYČKA ROVNÁ OKRÚHLA

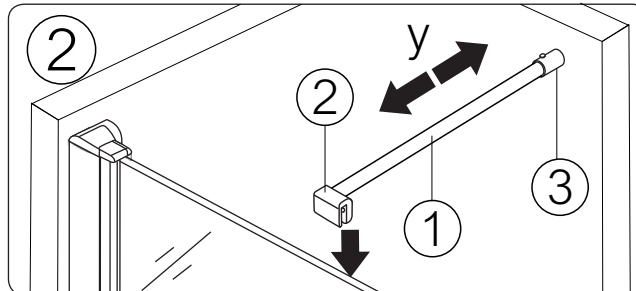
T1 76,83,94 cm

Montáž.

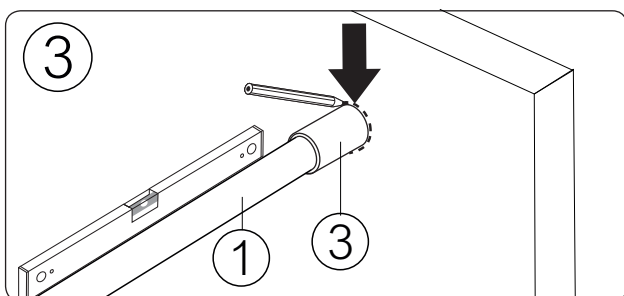
Pomocné náradie používané pri montáži konzoly T1 :



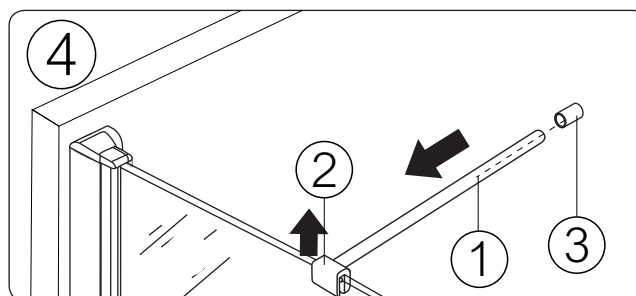
Pred montážou konzoly diel č. 1 našróbujte do dielu č. 2. Koncovku č. 3 iba nasunte na diel č. 1 nefixujte!
(možnosť prispôsobenia montážneho rozmeru od skla po stenu).



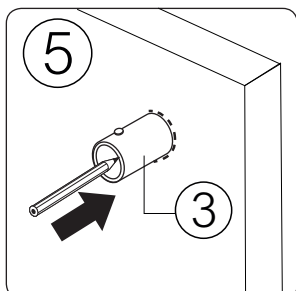
Diel č. 2. nasunte na pevné sklo a koncovkou č. 3 priložte ku stene.
Y = montážny rozmer od skla po stenu.



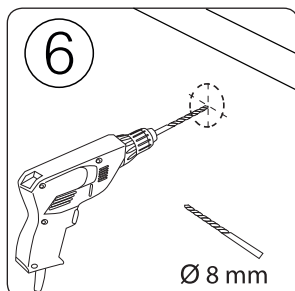
! Dbajte na dodržanie roviny. Vonkajší obvod koncovky č. 3 si naznačte na stenu.



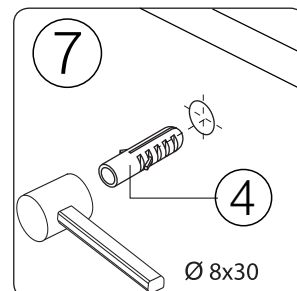
Z koncovky č. 3 vysunte diel č. 1 a následne diel č. 2 vysunte z pevného skla .



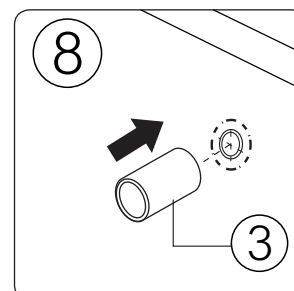
Koncovku č. 3 priložte na stenu a naznačte si diery vŕtania.



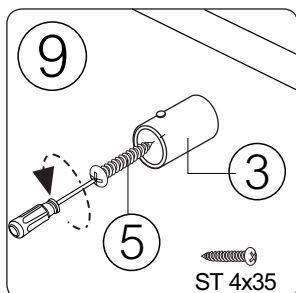
Vyvŕtajte diery na uchytenie koncovky č. 3.



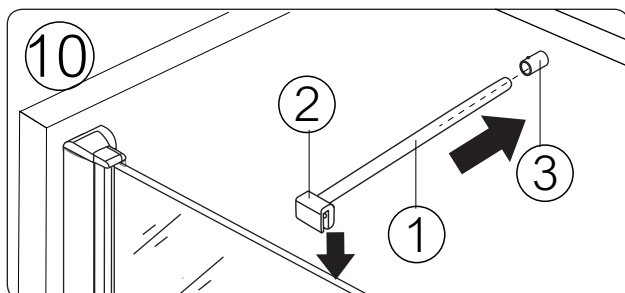
Hmoždinu č. 4 vsunte do vyvŕtanej diery.



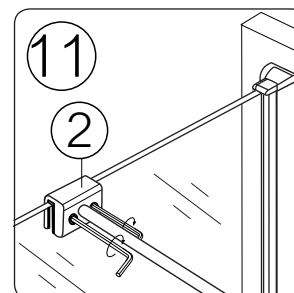
Koncovku č. 3 priložte ku stene.



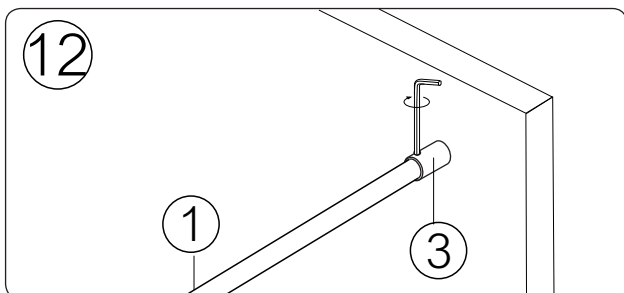
Koncovku č. 3 zafixujte šróbom ST 4x35 č. 5 .



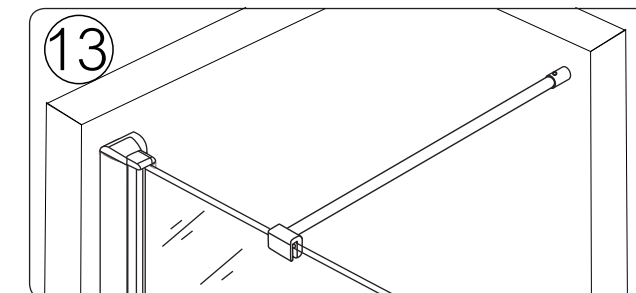
Telo konzoly diel č. 1. vsunte do koncovky č. 3 a následne nasunte diel č. 2 na pevné sklo.



Fixovanie dielu č. 2 na pevné sklo.



Telo konzoly č. 1 zafixujte imbusovým kľúčom do úchytky č. 3.



Osadená konzola rovná okrúhla T1 76,83,94 cm.